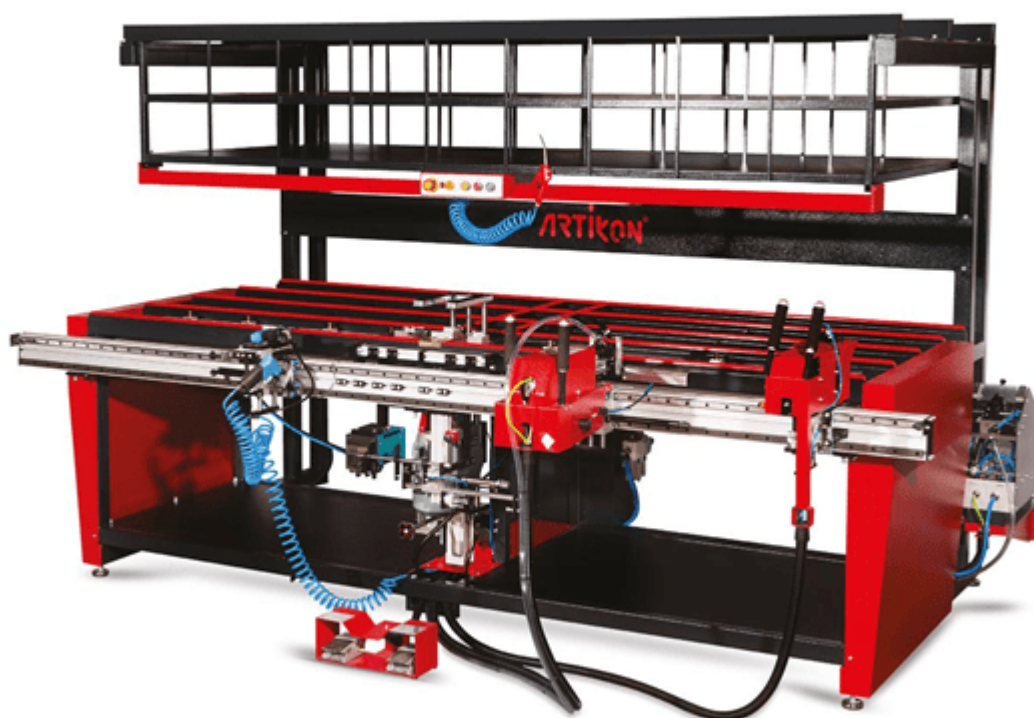
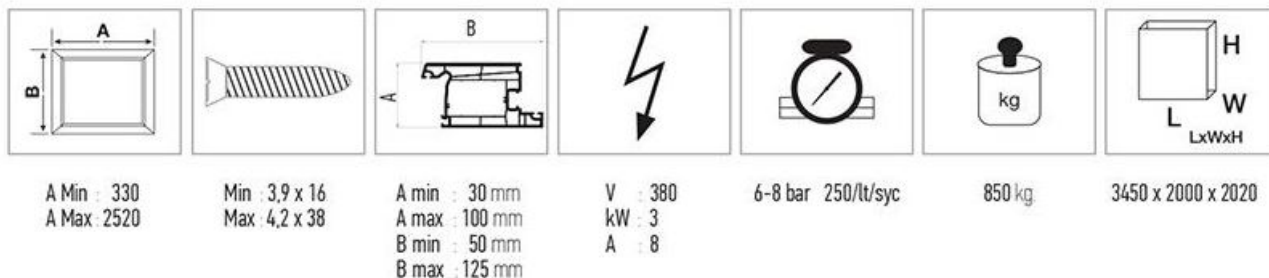
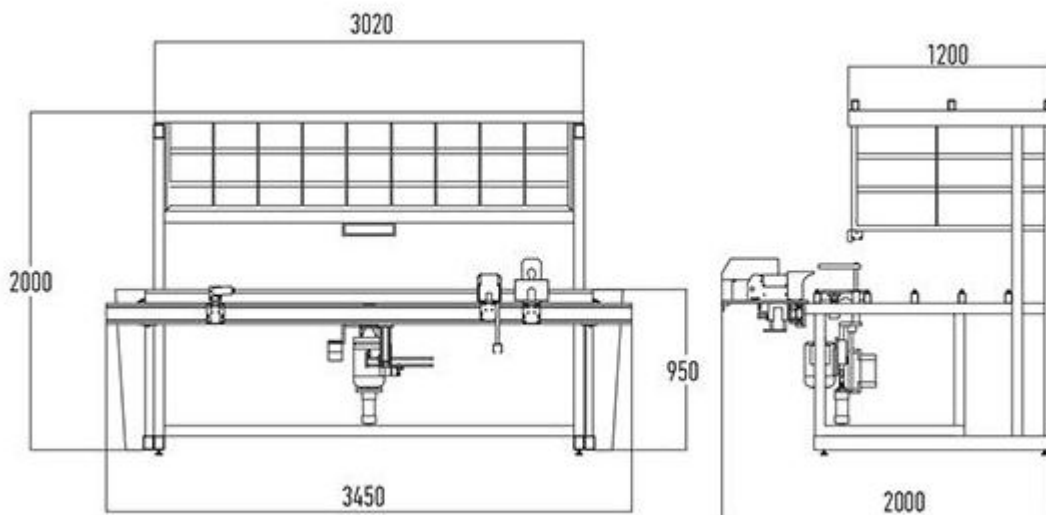


OSN Banco de herrajes con ajuste para 4 perfiles WS 131-S





Banco de herrajes que proporciona la posibilidad de montaje de todos los accesorios de apertura doble utilizados en perfiles de hojas de puertas y ventanas de diferentes series, calidades y tamaños, sin utilizar metros, lápices ni moldes.

OPCIONES

- ASD- Atornillador automático completo con puntero laser.
- TD- Motor cremonera (incluye hoja de soporte) 10*12*10
- HD- Taladro y atornillador manual (sistema de dos pasos para 3-6 mm)
- BC- Cajeador para cremona (12-16 mm)
- EO-FR-S- Estante

Product Gallery:

